

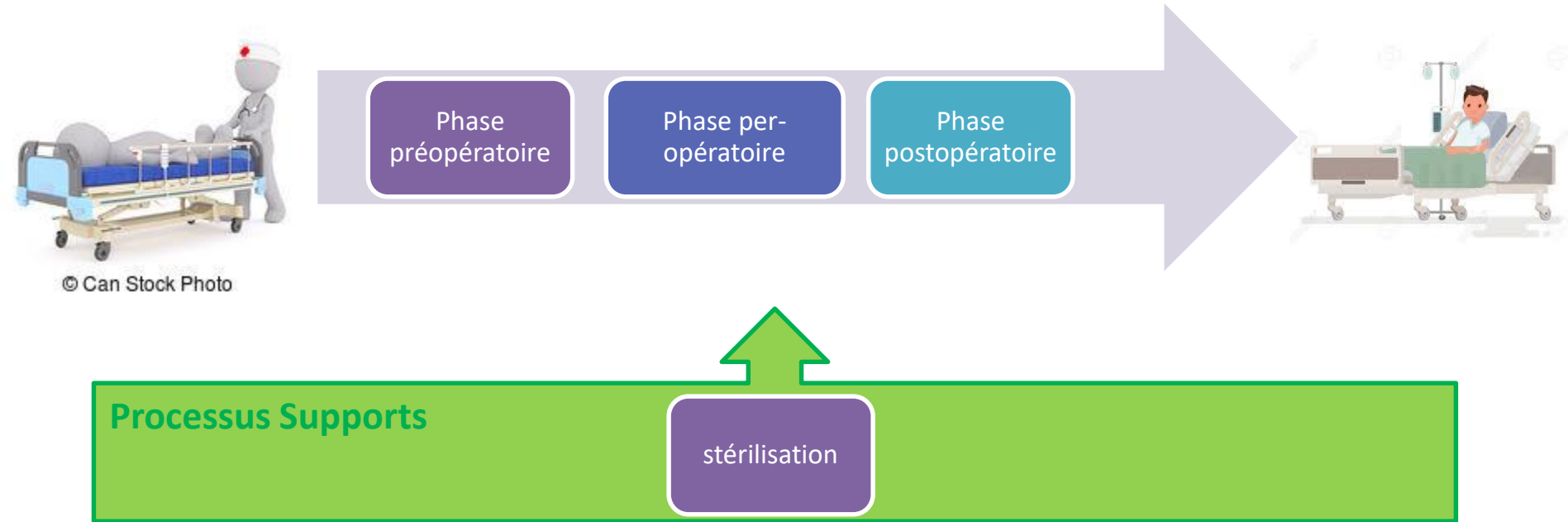
Les coulisses du bloc: La Stérilisation

**5^{ème} édition des JOQSSEP,
Qualité des soins et sécurité des patients**

Les 8 et 9 Novembre 2019

Dr Jebali Farah

Les coulisses du bloc: La Stérilisation

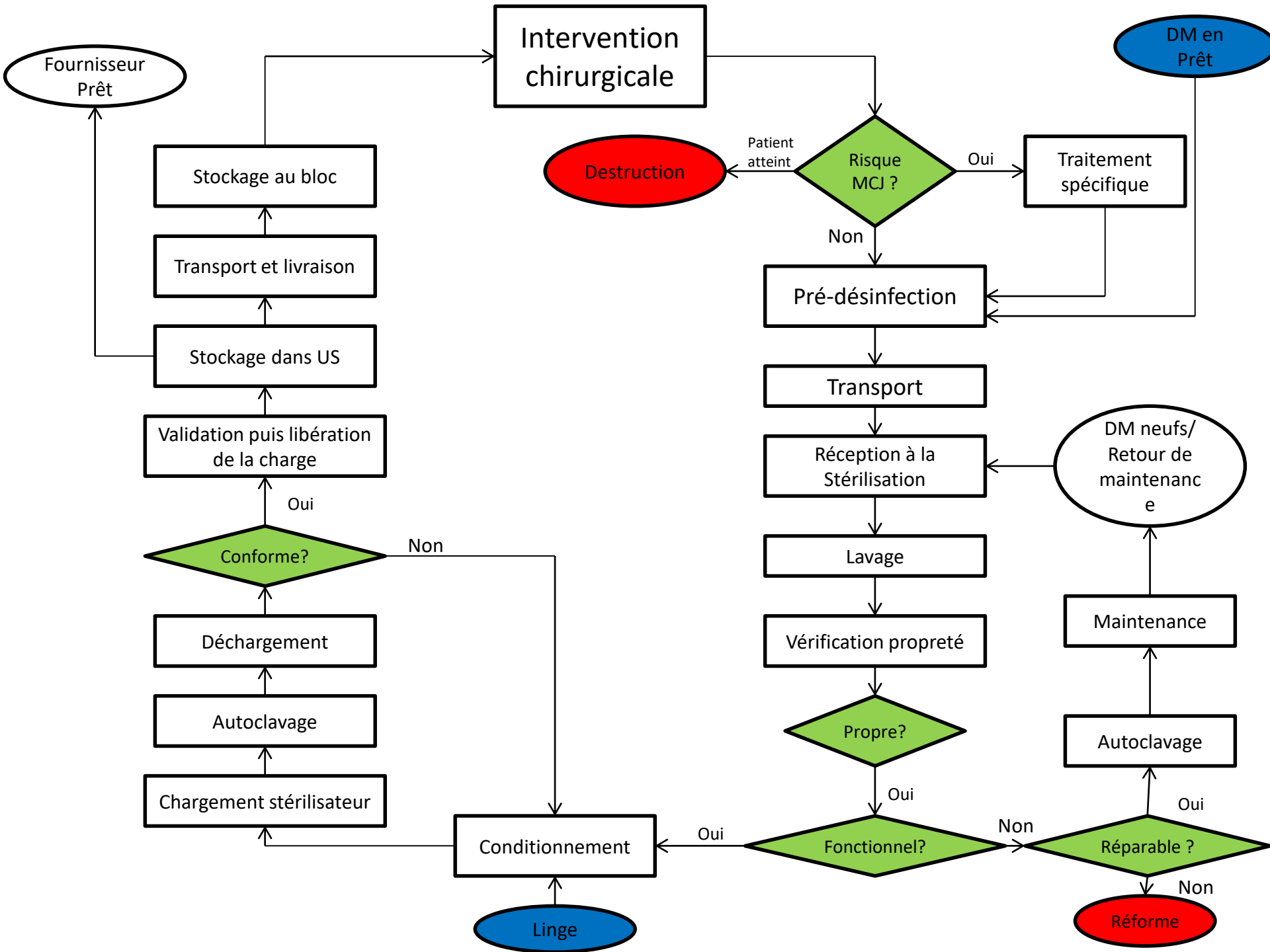


Qu'est ce qui en fait une activité à

[RISQUE]



- Destination finale du DM critiques
- Le haut Risque infectieux encouru qui conditionnent le Traitement à appliquer au DM
- Evolution des technologies
- La nombre d'intervenants / le nombres d'étapes



Processus de Management

Direction de l'établissement

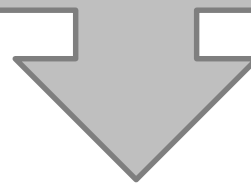
–Ressources humaines
–Ressources matérielles

Responsable de l'unité centrale de stérilisation/
Conseil du Bloc

Veille réglementaire

Politique de stérilisation de l'établissement / Gestion des Risques

Système de Management de la Qualité



Processus de Réalisation

Exigences client

Pré-désinfection

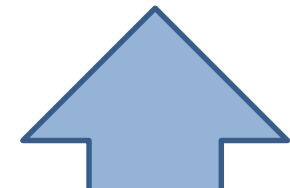
Réception et Lavage

Conditionnement

Stérilisation/
Autoclavage

Stockage et distribution

Satisfaction client



Processus Supports

Maintenance

–Curative
–Préventive
Et Qualification machines

Maitrise de l'environnement

Achat consommable et Gestion du stock

Infrastructure/
Hygiène et propreté

Formation du personnel

Lingerie

Informatique

DM stériles

...

Traçabilité

**DM
fonctionnels**

**Temps de
retraitement
acceptable**



**Recomposition
correcte des
boites**

**Adaptabilité face à
l'urgence**



LE DOMMAGE



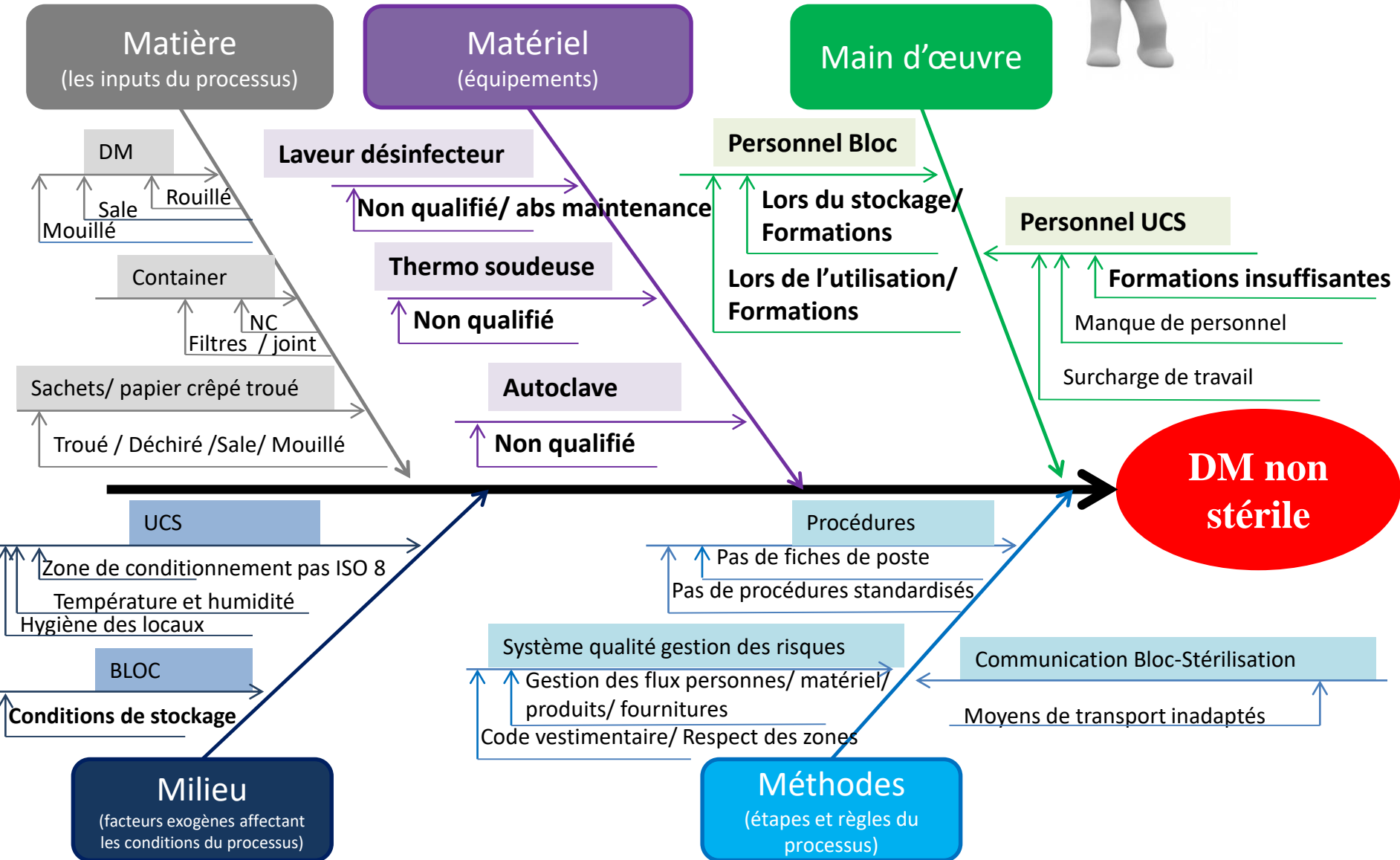
DM non stériles



- Barrière de Récupération Avant utilisation:
 - NC emballage
 - Présence d'eau dans les conteneurs
 - Indicateur non viré ...
- Utilisation de DM non stériles



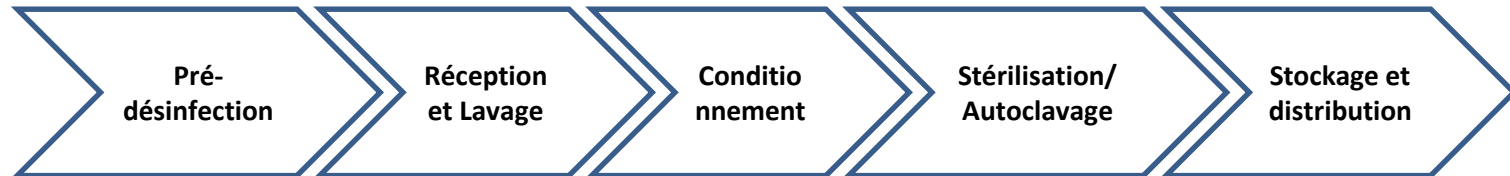
Causes



Temps de retraitement trop long

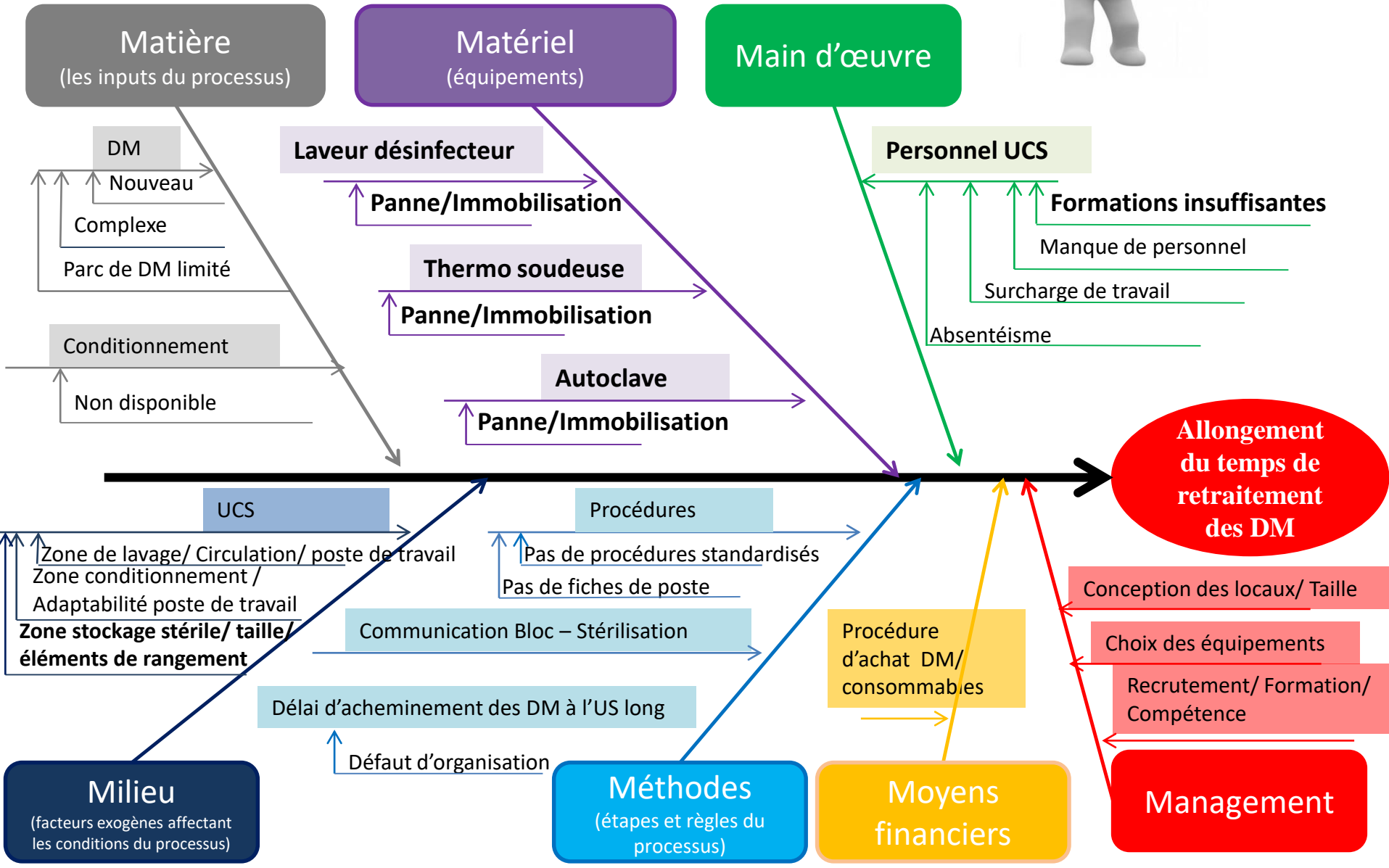


- Temps de retraitement nécessaire



- Allongement du temps de retraitement

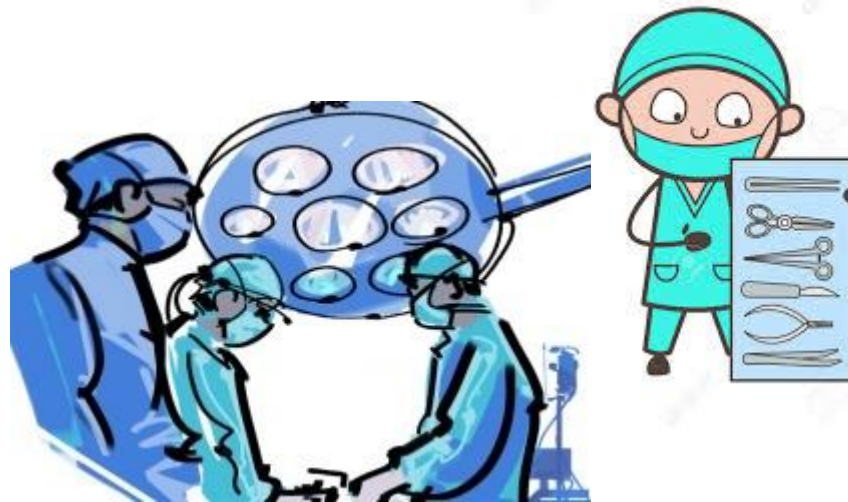
Causes



Conséquences



© Can Stock Photo



Non-conformité de Recomposition



NC qualitatives et quantitatives de recomposition

- DM absents
- DM non adaptés

Défaut de



- **Absence de preuve de conformité**
- **Défaut de sécurité**

Le linge stérile du bloc

(champs opératoires et casaques)



Un des maillons dans la prévention des ISO.

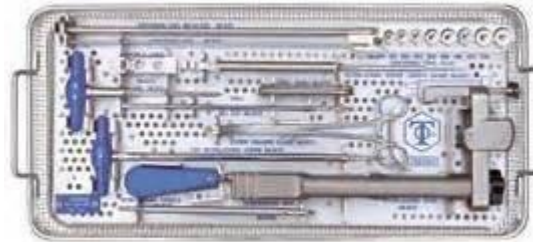
Critères de choix:

- Rôle barrière
- Faible émission de particules
- Durée de vie adaptée
- Capacité d'absorption des liquides...

Non tissé à UU / Tissé réutilisable ?

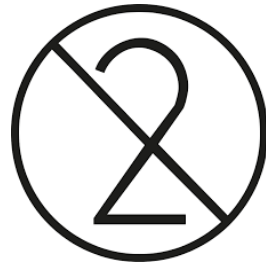
	Tissés réutilisables		Non tissés uu
	Traditionnel	Microfibres	Non tissés
Resistance mécanique	**	***	*
Réduction d'émissions de particules	*	**	***
Effet barrière contre les germes	*	**	***
Resistance à la pénétration de liquides	*	**	***
Adaptabilité selon le type d'intervention	*	**	***
Traçabilité	*	*	***
Drapabilité/ Confort	***	***	**

Le matériel en prêt / les ancillaires



- Risques logistiques (arrivée tardive, incomplet, détérioré, sale ...)
- Difficultés de traçabilité
- Altération des performances du matériel
- Risques de transmission d'agents infectieux

Re traitement de l'Usage unique



- Interdit
- Risque Patient / Risque utilisateur
- Information et implication du patient?

La stérilisation est une prise de risque

Un DM peut être étiqueté stérile si la probabilité de retrouver un microorganisme viable est inférieure ou égale à 1 pour 10^6 .



- Le risque fait partie de la vie
- La prise de risque est liée à la recherche d'un bénéfice
- Nécessité de gestion du risque

Choix stratégiques



Choix des fournisseurs ?

Retraiter / UU ?

Faire / Mutualiser / Faire faire ?



Je vous remercie.

